

WLD30-H1Dxx(F/H)系列

30W, DC-DC 模块电源

产品描述

WLD30-H1Dxx(F/H)系列是为铁路电源领域设计的一款高性能的产品，输出功率可达30W，拥有14-160VDC宽电压输入，兼容标称24V、36V、48V、72V、96V、110V六种电压段的输入并且满足EN 50155标准对电压波动的要求，加强绝缘3000VAC/2800VAC的高绝缘使得在5000m高海拔应用仍可保障系统的隔离安全，允许工作温度高达105℃，集成多种保护功能，最大限度保证系统的安全可靠，同时具备远程遥控，输出电压调节等功能，完美匹配应用时存在的线损、特殊电压的要求。



注：图片认证标识仅供参考，实际参照选型表；认证体现以实物标识或包装标签为准。



产品特点

- 超宽 12:1 输入电压范围: 14 -160VDC
- 效率高达 89%
- 加强绝缘，隔离电压 3000VAC
- 工作温度范围: -40℃ to +105℃
- 输入欠压保护，输出过压、过流、短路保护、过温保护
- 国际标准引脚方式
- 设计满足 EN50155 和 AREMA 标准
- 设计满足 EN45545 防火标准

应用领域

- 车载交换机
- 列车控制系统
- 牵引控制系统
- 车载设备

选型表

认证	产品型号	Ctrl 逻辑 ^①	输入电压(VDC)		输出		满载效率(%) ^③ Min./Typ.	最大容性负载 (μF)
			标称值 (范围值)	最大值 ^②	输出电压 (VDC)	输出电流 (mA) Max/Min.		
EN/ BS EN	WLD30-H1D05(F/H)	P	110 (14-160)	160	5	6000/0	85/88	6800
	WLD30-H1D12(F/H)				12	2500/0	85/87	3300
	WLD30-H1D15(F/H)				15	2000/0	85/87	2200
	WLD30-H1D24(F/H)				24	1250/0	86/88	680
	WLD30-H1D28(F/H)				28	1071/0	86/88	560
	WLD30-H1D48(F/H)				48	625/0	87/89	330
	WLD30-H1D54(F/H)				54	556/0	87/89	270

注:

- ①“P”表示 Ctrl 为正逻辑，“N”表示 Ctrl 为负逻辑；
- ②输入电压不能超过此值，否则可能会造成永久性不可恢复的损坏；
- ③此效率值为常温下标称 48V 输入电压时的满载效率；
- ④产品在 14V~16.8V 输入时，工作时间满足 0.1S，160V-200V 输入时，工作时间满足 1s；
- ⑤容性启机，TRIM 满足 16.8V~160V 输入范围；
- ⑥产品图仅供参考，具体以实物为准。

WLD30-H1Dxx(F/H)系列

30W, DC-DC 模块电源

产品特性

产品特性	项目	工作条件	Min.	Typ.	Max.	单位	
输入特性	输入电流 (满载)	24V 输入	5V、12V、15V 输出	--	1470	1540	mA
			24V、28V、48V、54V 输出	--	1450	1490	
		36V 输入	5V、12V、15V 输出	--	980	1020	
			24V、28V、48V、54V 输出	--	950	990	
		48V 输入	5V、12V、15V 输出	--	720	760	
			24V、28V、48V、54V 输出	--	690	720	
		72V 输入	5V、12V、15V 输出	--	490	510	
			24V、28V、48V、54V 输出	--	465	485	
		96V 输入	5V、12V、15V 输出	--	380	420	
			24V、28V、48V、54V 输出	--	360	400	
		110V 输入	5V、12V、15V 输出	--	318	330	
			24V、28V、48V、54V 输出	--	318	325	
	反射纹波电流	标称输入电压		--	150	190	
	冲击电压(1sec. max.)			-0.7	--	200	VDC
启动电压			--	--	14		
启动时间			--	50	100	ms	
空载功耗	Ctrl 悬空或接 TLL 高电平, DC-DC 开启 (14-160V 输入)		--	1.2	2.2	W	
静态输入功耗	Ctrl 脚接低电平或接 GND, DC-DC 关断 (14-160V 输入)		--	0.7	1.6		
遥控脚(Ctrl) ^①	模块开启		Ctrl 悬空或接 TTL 高电平(3.5-12VDC)				
	模块关断		Ctrl 接 GND(0-1.2VDC)				
输入欠压保护			10	12.5	--	VDC	
输出特性	输出电压精度	标称输入电压, 从 5%-100%的负载	5V 输出	--	±1	±3	%
			其他输出	--	±1	±2	
	线性调节率	满载, 输入电压从低电压到高电压		--	±0.2	±0.5	
	负载调节率	标称输入, 从 5%-100%的负载		--	±0.5	±1	
	瞬态恢复时间			--	300	500	µs
	瞬态响应偏差	常温, 25%负载阶跃变化	5V 输出	--	±4	±8	%
			其他输出	--	±3	±5	
	温度漂移系数	标称输入电压, 满载		--	--	±0.03	%/°C
	纹波 & 噪声 ^②	20MHz 带宽, 5%-100% 的负载	5V、12V、15V 输出	--	100	150	mVp-p
			其他输出	--	150	200	
	输出电压可调节 (Trim)			90	--	110	%Vo
	过温保护	产品表面最高温度		105	--	130	°C
输出过压保护			110	--	160	%Vo	
输出过流保护	输入电压范围		110	--	260	%Io	
短路保护			打嗝式, 可持续, 自恢复				
通用特性	隔离电压	测试时间 1 分钟, 漏电流小于 5mA	输入-输出	3000	--	--	VAC
			输入-外壳	2800	--	--	
			输出-外壳	2100	--	--	
	绝缘电阻	输入-输出, 绝缘电压 500VDC		1000	--	--	MΩ
	隔离电容	输入-输出, 100kHz/0.1V		--	1500	--	pF
	工作温度			-40	--	105	°C
	存储温度			-55	--	125	
	引脚耐焊接温度 ^③	手工焊接, 焊点距离外壳 1.5mm, 10 秒		--	--	+300	
		波峰焊焊接, 最大 10 秒		255	260	265	
	存储湿度	无凝结		5	--	95	%RH
开关频率	PWM 模式		--	170	--	kHz	
平均无故障时间(MTBF)	IEC61709 @25°C		1000	--	--	k hours	
冷却试验	EN60068-2-1						

WLD30-H1Dxx(F/H)系列

30W, DC-DC 模块电源

	干热		EN60068-2-2
	湿热		EN60068-2-30
	冲击与振动试验		IEC/EN61373 Class B
	污染等级		PD 3
	阻燃等级		EN45545-2, HL3
	盐雾试验		EN60068-2-11, Ka
	海拔 ^④		海拔高度: ≤5000m, 大气压: 50-110KPa
物理特性	外壳材料	铝合金外壳; 黑色阻燃耐热材料底盖 (UL94 V-0)	
	尺寸	不带散热片	50.80 x 25.40 x 11.80 mm
		带 H 散热片	50.80 x 25.40 x 22.80 mm
		带 F 散热片	50.80 x 40 x 11.80 mm
	重量	不带散热片	41.5g (Typ.)
		带 H 散热片	55.0g (Typ.)
		带 F 散热片	43.0g (Typ.)
冷却方式	传导制冷或强制空冷 带散热片型号推荐自然空冷		

注:

①遥控脚(Ctrl)的电压是相对于输入引脚 GND;

②纹波和噪声的测试方法见图 1, 以靠测法为准;

③引脚耐焊接温度非烙铁实际设定温度, 为良好焊接焊点所需的温度。客户实际设定温度需根据 PCB 厚度、覆铜大小差异, 烙铁功率、烙铁头选择不同综合设定;

④产品在海拔 2000m 以上使用, 需确保产品表面温度低于 130℃。

EMC 特性 (EN50121-3-2)

EMI	传导骚扰	EN50121-3-2	150kHz-500kHz 99dBuV (推荐电路见图 4)	perf. Criteria A
			500kHz-30MHz 93dBuV (推荐电路见图 4)	
		EN55032	150kHz-500kHz 79dBuV (推荐电路见图 4)	
			500kHz-30MHz 73dBuV (推荐电路见图 4)	
	辐射骚扰	CISPR16-2-3	30MHz-230MHz 40dBuV/m at 10m (推荐电路见图 4)	
			230MHz-1GHz 47dBuV/m at 10m (推荐电路见图 4)	
1GHz-6GHz 47dBuV/m at 10m (推荐电路见图 4)				
EMS	静电放电	EN61000-4-2	Contact ±6kV/Air ±8kV	perf. Criteria A
	辐射抗扰度	EN61000-4-3	80 - 800MHz 20V/m (推荐电路见图 4)	perf. Criteria A
			800 - 1000MHz 20V/m (推荐电路见图 4)	
			1400 - 2000MHz 10V/m (推荐电路见图 4)	
			2000 - 2700MHz 5V/m (推荐电路见图 4)	
	5100 - 6000MHz 3V/m (推荐电路见图 4)			
脉冲群抗扰度	EN61000-4-4	±2kV 5/50ns 5kHz (推荐电路见图 4)	perf. Criteria A	
浪涌抗扰度	EN61000-4-5	line to line ±1kV (42Ω, 0.5μF) line to ground ±2kV(42Ω, 0.5μF) (推荐电路见图 4)	perf. Criteria A	
		line to line ±1kV (2Ω, 18μF) line to ground ±2kV(12Ω, 9μF) (推荐电路见图 4)		
传导骚扰抗扰度	EN61000-4-6	0.15MHz-80MHz 10V r.m.s (推荐电路见图 4)	perf. Criteria A	

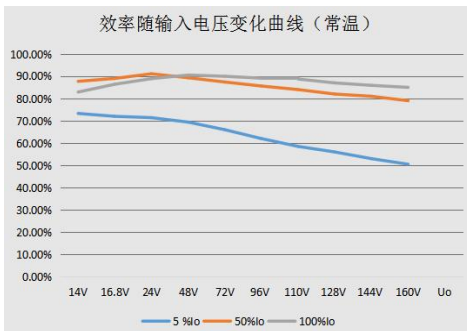
WLD30-H1Dxx(F/H)系列

30W, DC-DC 模块电源

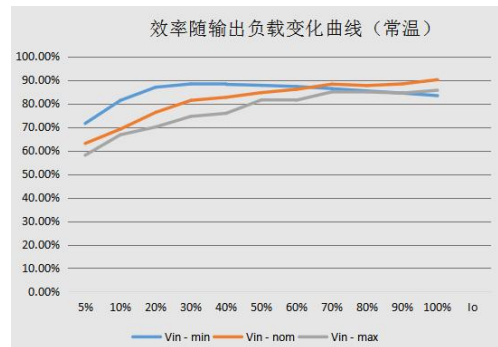
EMC 特性 (AREMA)

EMI	传导骚扰	CISPR16-2-1	150kHz-500kHz	79dBuV (推荐电路见图 4)	
		CISPR16-1-2	500kHz-30MHz	73dBuV (推荐电路见图 4)	
	辐射骚扰	CISPR16-2-3	30MHz-230MHz 230MHz-1GHz	40dBuV/m at 10m (推荐电路见图 4) 47dBuV/m at 10m (推荐电路见图 4)	
EMS	静电放电	IEC61000-4-2	Contact ± 6 kV/Air ± 8 kV		perf. Criteria A
	辐射抗扰度	IEC61000-4-3	80 - 1000MHz	10V/m (推荐电路见图 4)	perf. Criteria A
			160 - 165MHz	20V/m (推荐电路见图 4)	
			450 - 470MHz	20V/m (推荐电路见图 4)	
			800 - 960MHz	20V/m (推荐电路见图 4)	
			1400 - 2000MHz	20V/m (推荐电路见图 4)	
	2100 - 2500MHz	5V/m (推荐电路见图 4)			
脉冲群抗扰度	IEC61000-4-4	± 2 kV 5/50ns 5kHz	(推荐电路见图 4)	perf. Criteria A	
浪涌抗扰度	IEC61000-4-5	line to line ± 2 kV ($2\Omega, 18\mu F$) line to ground ± 2 kV($2\Omega, 18\mu F$)		(推荐电路见图 4)	perf. Criteria A
传导骚扰抗扰度	IEC61000-4-6	0.15MHz-80MHz	10V r.m.s	(推荐电路见图 4)	perf. Criteria A

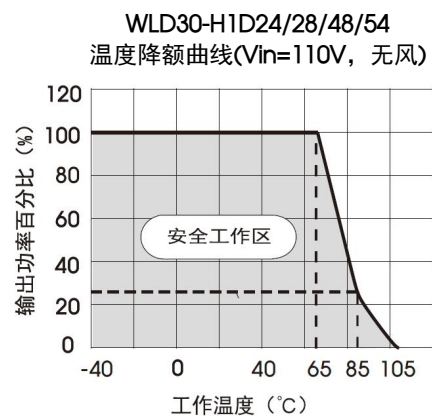
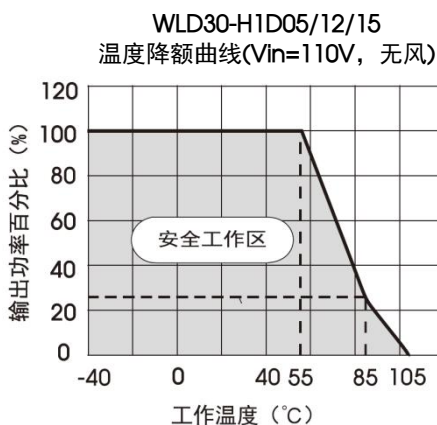
产品特性曲线



WLD30-H1D54 效率随输入电压变化曲线 (常温)



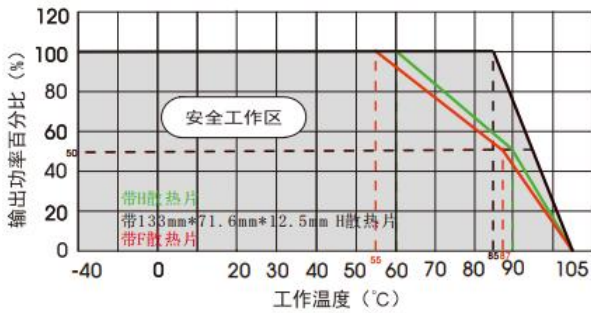
WLD30-H1D54 效率随输出负载变化曲线 (常温)



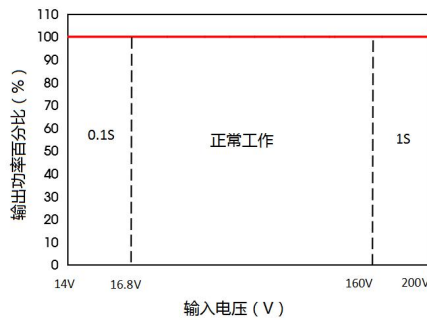
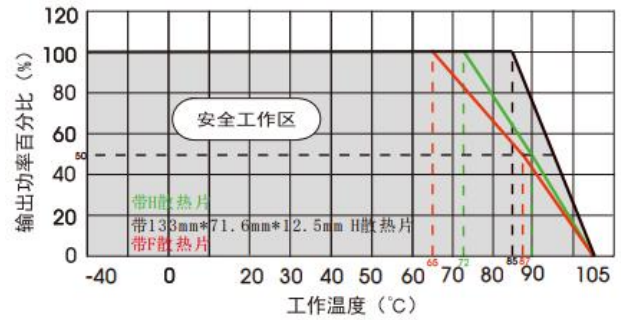
WLD30-H1Dxx(F/H)系列

30W, DC-DC 模块电源

WLD30-H1D05/12/15(F/H)
温度降额曲线(Vin=110V, 无风)



WLD30-H1D24/28/48/54(F/H)
温度降额曲线(Vin=110V, 无风)



应用设计参考

1. 纹波&噪声

所有该系列的 DC/DC 转换器在出厂前, 都是按照下图 1 推荐的测试电路进行测试

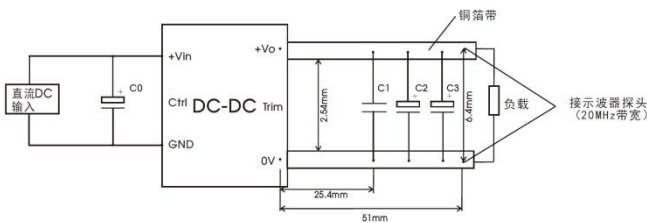


图 1

输出电压	电容取值			
	C0(μF)	C1(μF)	C2(μF)	C3(μF)
5VDC	100μF / 250V	1μF/10V	10μF/50V	680uF/16V
12VDC		1μF/16V		330uF/25V
15VDC		1μF/25V		100uF/50V
24VDC		1μF/50V	10uF/63V	82uF/63V
28VDC		1μF/100V		
48VDC		1μF/100V		
54VDC		1μF/100V		

2. 应用电路

1.若客户未使用我司推荐电路时, 输入端请务必并联一个至少 100uF 的电解电容, 用于抑制输入端可能产生的浪涌电压

2.若要求进一步减少输入输出纹波, 可将输入输出外接电容 Cin、Cout 加大或选用串联等效阻抗值小的电容, 但容值不能大于该产品的最大容性负载

3. Ctrl 功能推荐电路参照图 2

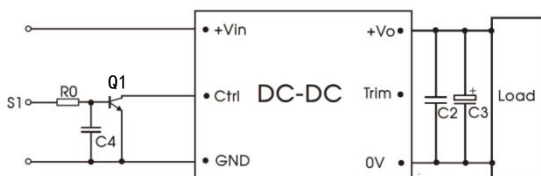


图 2

器件	取值	参数说明
R0	10K	--
C4	0.1μF	耐压≥25V
Q1	Ic≥10mA	耐压≥30V

3. Trim 的使用以及 Trim 电阻的计算

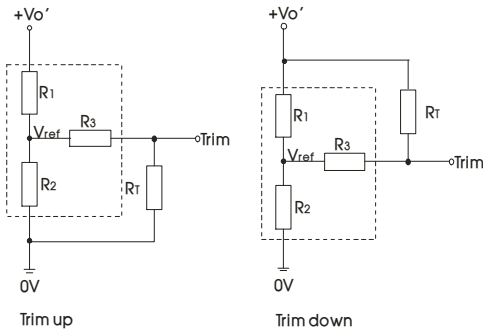


图 3

Trim 电阻的计算公式:

$$\text{Trim up: } R_T = \frac{a * R_2}{R_2 - a} - R_3$$

$$\text{Trim down: } R_T = \frac{b * R_1}{R_1 - b} - R_3$$

$$a = \frac{V_{ref} * R_1}{V_o - V_{ref}}$$

$$b = \frac{(V_o - V_{ref}) * R_2}{V_{ref}}$$

备注: R1、R2、R3、Vref 的取值参照表 1;
R_T 为 Trim 电阻;
a 为自定义参数, 无实际含义;
Vo' 为实际需要的上调或下调电压。

表 1

输出电压 电阻	5(VDC)	12(VDC)	15(VDC)	24(VDC)	28(VDC)	48(VDC)	54(VDC)
R1(KΩ)	9.09	19.13	15.12	43.08	51.22	68.40	77.74
R2(KΩ)	3	5	3	5	5	3.75	3.75
R3(KΩ)	4	20.00	15.60	18.2	18.20	20	11.2
Vref(V)	1.24	2.5	2.5	2.5	2.5	2.5	2.5

12V 输出电压 trim 上调+10%:

$$a = \frac{2.5 * 19.13}{13.2 - 2.5} = 4.47$$

$$R_T = \frac{4.47 * 5}{5 - 4.47} - 20 = 22.17$$

R_T 取值 ≈ 22.17kΩ

12V 输出电压 trim 下调-10%:

$$b = \frac{(10.8 - 2.5) * 5}{2.5} = 16.6$$

$$R_T = \frac{16.6 * 19.13}{19.13 - 16.6} - 20 = 105.52$$

R_T 取值 ≈ 105.52kΩ

4. EMC 推荐电路

4.1 外壳接 PE 时 EMC 推荐电路及参数:

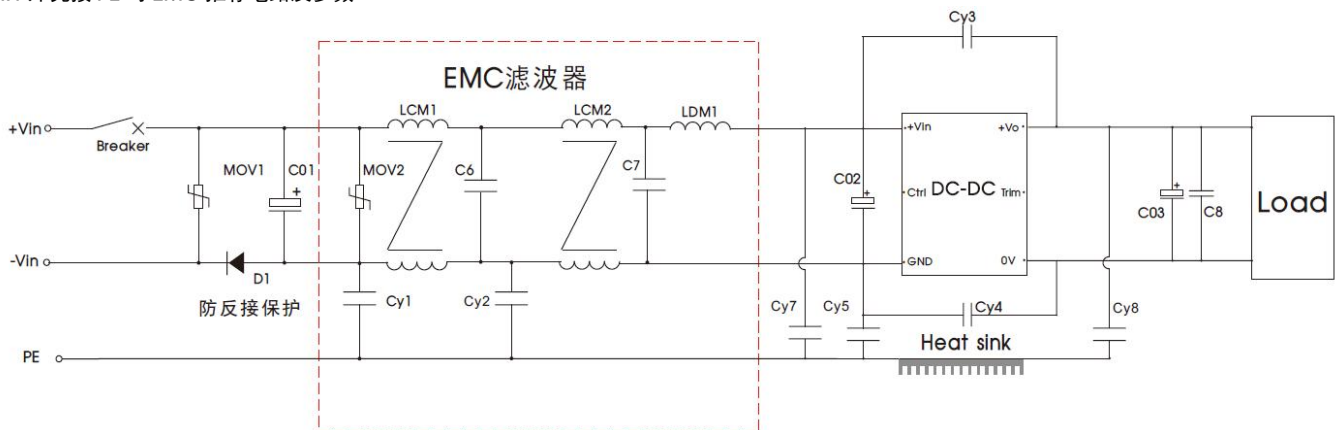


图 4

器件参数	CY3	CY4	CY5	CY7, CY8	MOV1	D1
配套 电源输出电压						
5V						
12V						
15V	2200 pF /400VAC	4700 pF /400VAC	2200 pF /400VAC	1000 pF /400VAC	10D221K	16A 耐压 ≥ 600V
24V						
28V						

WLD30-H1Dxx(F/H)系列

30W, DC-DC 模块电源

48V					
54V					
断路器	断路器选型可根据客户实际情况选择, 但规格值须大于最大输入工作电流, 且小于防反接二极管 D1 的额定工作电流。				

注: 在电源线和负载线上套铁氧体磁环可以保证更大的 EMI 测试余量。

EMC 滤波器		
器件	取值	参数说明
C6、C7	0.1 μ F	耐压 \geq 250V
LCM1、LCM2	1.2mH	共模电感
LDM1	4.7 μ H	差模电感
CY1, CY2	1000 pF /400VAC	Y1 安规电容
MOV1	TVR10221KSERW	压敏电阻
MOV2	7D221K	压敏电阻

浪涌标准	器件	取值	参数说明
line to line \pm 1kV (42 Ω , 0.5 μ F)	C01	220 μ F	耐压 \geq 200V
line to ground \pm 2kV(42 Ω , 0.5 μ F)			
line to line \pm 1kV (2 Ω , 18 μ F)	C02	220 μ F	耐压 \geq 200V
line to ground \pm 2kV(12 Ω , 9 μ F)			
line to line \pm 2kV (2 Ω , 18 μ F)	C01	330 μ F	耐压 \geq 200V
line to ground \pm 2kV(2 Ω , 18 μ F)	C02	220 μ F	耐压 \geq 200V

注: 减小 C01\C02 会对 EMI 余量有影响, 请根据实际情况选取参考值。

4.2 外壳不接 PE 时 EMC 推荐电路及参数:

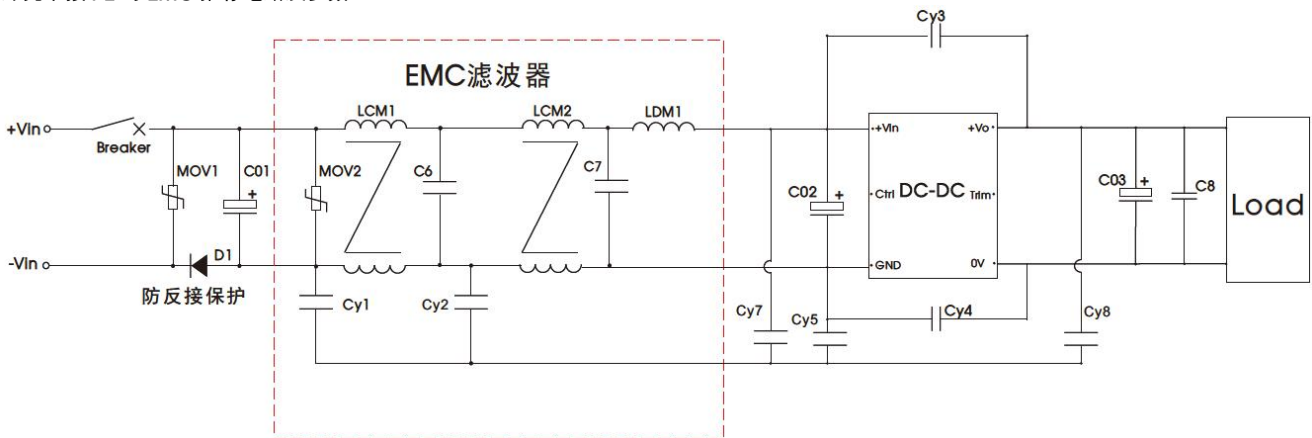


图 4

器件参数	CY3	CY4	CY5	CY7, CY8	MOV1	D1
配套电源输出电压						
5V	2200 pF /400VAC	4700 pF /400VAC	2200 pF /400VAC	1000 pF /400VAC	10D221K	16A 耐压 \geq 600V
12V						
15V						
24V						
28V						
48V						
54V						
断路器	断路器选型可根据客户实际情况选择, 但规格值须大于最大输入工作电流, 且小于防反接二极管 D1 的额定工作电流。					

注: 在电源线和负载线上套铁氧体磁环可以保证更大的 EMI 测试余量。

WLD30-H1Dxx(F/H)系列

30W, DC-DC 模块电源

EMC 滤波器		
器件	取值	参数说明
C6、C7	0.1μF	耐压≥250V
LCM1、LCM2	1.2mH	共模电感
LDM1	4.7μH	差模电感
CY1、CY2	1000 pF /400VAC	Y1 安规电容
MOV1	TVR10221KSERW	压敏电阻
MOV2	7D221K	压敏电阻

浪涌标准	器件	取值	参数说明
line to line ±1kV (42 Ω, 0.5 μ F)	C01	220μF	耐压≥200V
	C02	220uF	耐压≥200V
line to line ±2kV (2 Ω, 18 μ F)	C01	330μF	耐压≥200V
	C02	220uF	耐压≥200V

注：减小 C01\C02 会对 EMI 余量有影响，请根据实际情况选取参考值。

5. 保持时间推荐电容

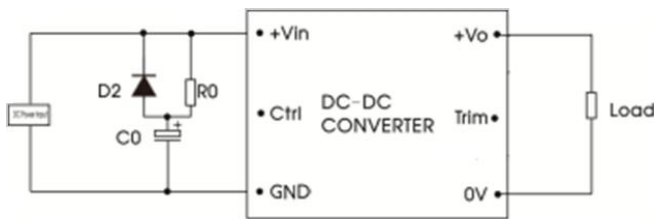


图 5

推荐电容计算公式：

$$C_0 = \frac{2P_o \Delta t}{(V_{input}^2 - V_{shutdown}^2) \cdot \eta} \times 10^3$$

备注：

PO(W)：输出功率；

η：效率；

Δt(ms)：掉电保持时间。

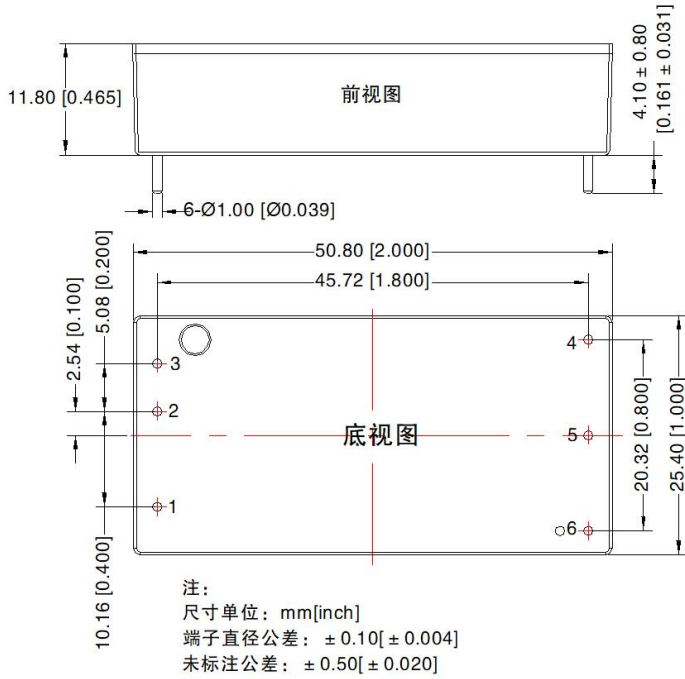
10ms、30ms 掉电保持时间可对照下表：

Vin (V)	24	36	48	72	96	110
Po (W)	30	30	30	30	30	30
关断电压 (V)	14	14	14	14	14	14
D2	10A/250V					
R0	200 Ω /10W					
C0 (uF) Δt: 10ms	2670	940	570	220	120	94
C0 (uF) Δt: 30ms	5600	2400	1200	560	300	240
Vco	35V	50V	63V	100V	150V	150V

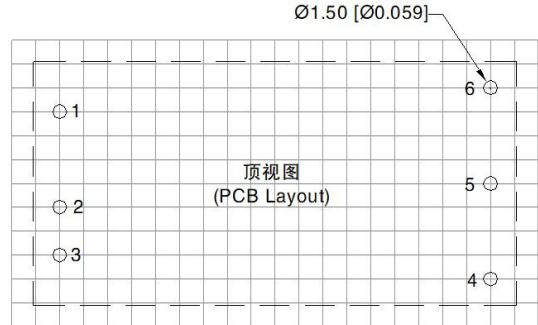
WLD30-H1Dxx(F/H)系列

30W, DC-DC 模块电源

标准品 外观尺寸、建议印刷版图



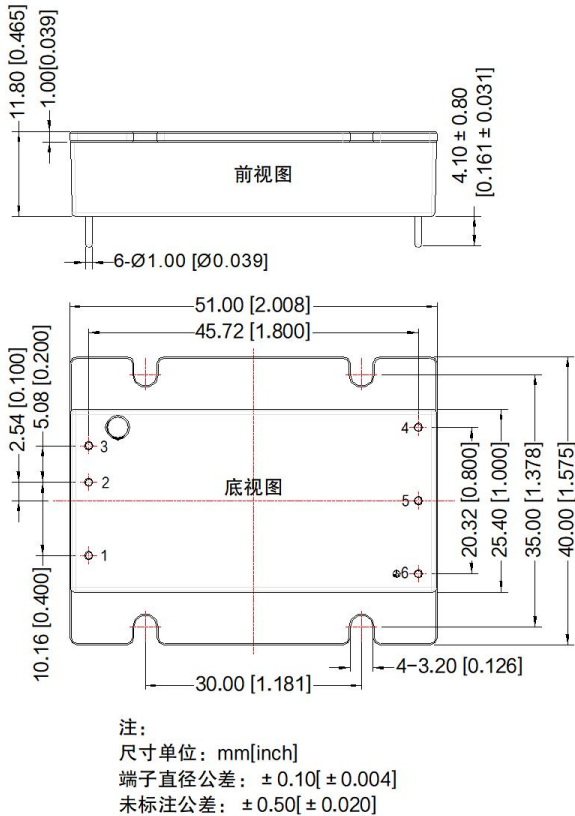
第三角投影



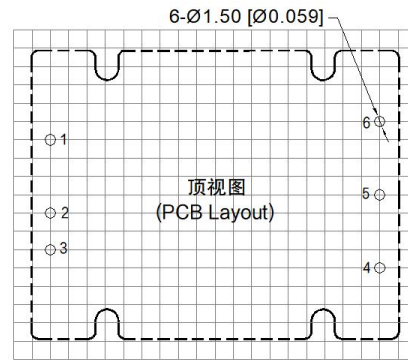
注：栅格距离为2.54*2.54mm

引脚方式	
引脚	功能
1	Ctrl
2	GND
3	Vin
4	+Vo
5	0V
6	Trim

带 F 型散热器 外观尺寸、建议印刷版图



第三角投影



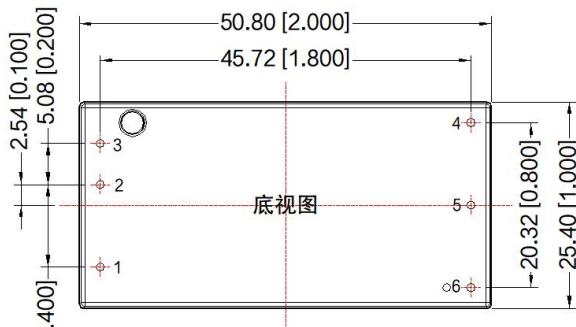
注：栅格距离 2.54*2.54mm

引脚方式	
引脚	功能
1	Ctrl
2	GND
3	Vin
4	+Vo
5	0V
6	Trim

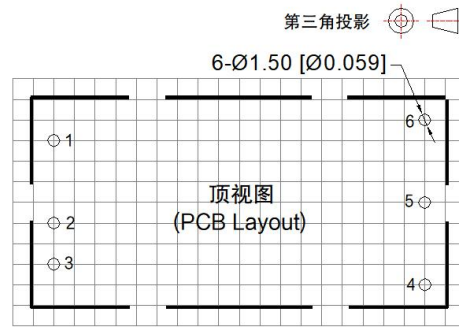
WLD30-H1Dxx(F/H)系列

30W, DC-DC 模块电源

带 H 型散热器 外观尺寸、建议印刷版图



注:
尺寸单位: mm[inch]
端子直径公差: ± 0.10 [± 0.004]
未标注公差: ± 0.50 [± 0.020]



注: 栅格距离 2.54*2.54mm

引脚方式	
引脚	功能
1	Ctrl
2	GND
3	Vin
4	+Vo
5	0V
6	Trim

注:

1. 包装包编号: 不带散热片: 58200035V; 带 H 散热片: 58220497V、带 F 散热片: 58010124V;
2. 最大容性负载均在输入电压 16.8V-160V 范围、满负载条件下测试;
3. 除特殊说明外, 本手册所有指标都在 $T_a=25^{\circ}\text{C}$, 湿度 $<75\%\text{RH}$, 标称输入电压和输出额定负载时测得;
4. 本手册所有指标测试方法均依据本公司企业标准;
5. 我司可提供产品定制, 具体需求可直接联系我司技术人员;
6. 产品涉及法律法规: 见“产品特点”、“EMC 特性”;
7. 我司产品报废后需按照 ISO14001 及相关环境法律法规分类存放, 并交由有资质的单位处理。