

产品描述

DS2-D240505 产品是专门针对线路上分布式电源系统中需要产生两组与输入电源隔离的双输出电源的应用场合而设计的。



产品特点

- 可持续短路保护
- 工作温度范围: -40°C to $+105^{\circ}\text{C}$
- 效率高达 81%
- 隔离耐压: 输入对输出 1500VDC, 输出对输出 1000VDC
- 小型 SIP 封装

应用领域

- 纯数字电路
- 一般低频模拟电路
- 继电器驱动电路
- 数据交换电路

选型表

认证	产品型号	输入电压(VDC)	输出				满载效率(%) Min./Typ.	最大容性负载 (μF)*
		标称值 (范围值)	电压(VDC)		电流(mA) Max./Min.			
			Vo1	Vo2	Io1	Io2		
--	DS2-D240505	24 (21.6-26.4)	5	5	200/20	200/20	75/81	680

注: *两路输出每路最大容性负载一样。

产品特性

产品特性	项目	工作条件	Min.	Typ.	Max.	单位
输入特性	输入电流 (满载/空载)	24VDC 输入	-	103/8	112/-	mA
	反射纹波电流		-	15	-	
	输入冲击电压 (1sec. max.)	24VDC 输入	-0.7	-	30	VDC
	输入滤波器类型		电容滤波			
	热插拔		不支持			
输出特性	输出电压精度		见误差包络曲线图 (图 1)			
	线性调节率	输入电压变化±1%	-	-	±1.2	-
	负载调节率	10% 到 100% 负载	-	6	15	%
	纹波&噪声 ^①	20MHz 带宽	-	75	180	mVp-p
	温度漂移系数	100%负载	-	±0.02	-	%/°C
	短路保护		可持续, 自恢复			
通用特性	隔离电压	输入-输出, 测试时间 1 分钟, 漏电流小于 1mA	1500	-	-	VDC
		输入 1-输出 2, 测试时间 1 分钟, 漏电流小于 1mA	1000	-	-	
	绝缘电阻	输入-输出/输入 1-输出 2, 绝缘电压 500VDC	1000	-	-	MΩ
	隔离电容	输入-输出/输入 1-输出 2, 100kHz/0.1V	-	20	-	pF
	工作温度	温度 ≥ 85°C 降额使用 (见图 2)	-40	-	105	°C
	存储温度		-55	-	125	
	工作时外壳温升	T _a =25°C	-	25	-	
	引脚耐焊接温度 ^②	手工焊接, 焊点距离外壳 1.5mm, 10 秒	-	-	+300	
		波峰焊焊接, 最大 10 秒	255	260	265	
	存储湿度	无凝结	5	-	95	%RH
	振动		10-150Hz, 5G, 0.75mm. along X, Y and Z			
	开关频率	100%负载, 标称输入电压	-	260	-	kHz
	平均无故障时间	MIL- HDBK-217F@25°C	3500	-	-	k hours
物理特性	外壳材料	黑色阻燃耐热塑料 (UL94 V-0)				
	封装尺寸	19.65 x 7.05 x 10.16mm				
	重量	2.4g(Typ.)				
	冷却方式	自然空冷				

注:

①纹波和噪声的测试方法采用平行线测试法;

②引脚耐焊接温度非烙铁实际设定温度, 为良好焊接焊点所需的温度。客户实际设定温度需根据 PCB 厚度、覆铜大小差异, 烙铁功率、烙铁头选择不同综合设定。

EMC 特性

EMI	传导骚扰	CISPR32/EN55032 CLASS B			
	辐射骚扰	CISPR32/EN55032 CLASS B			
EMS	静电放电	IEC/EN61000-4-2 Air ±8kV, Contact ±6kV			perf. Criteria B

注: 参照图 4 推荐电路测试。

产品特性曲线

5VDC 输出
误差包络曲线图

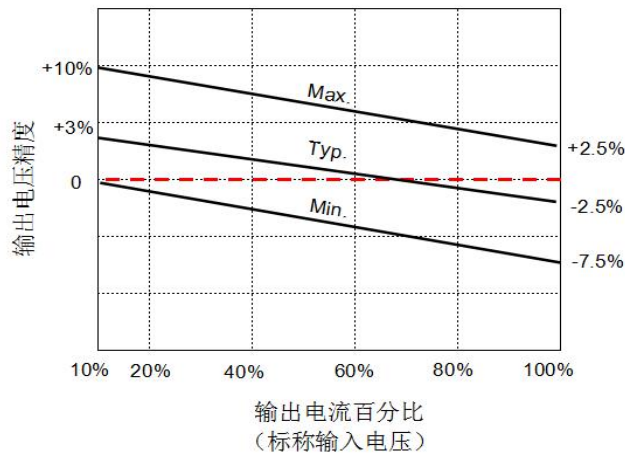


图 1

温度降额曲线图

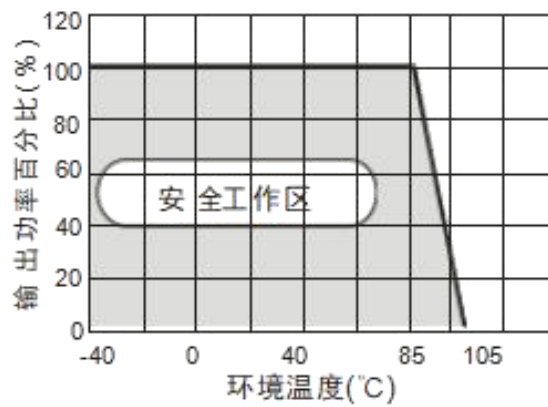
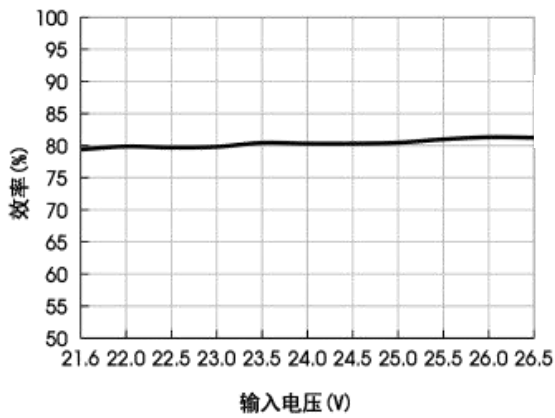


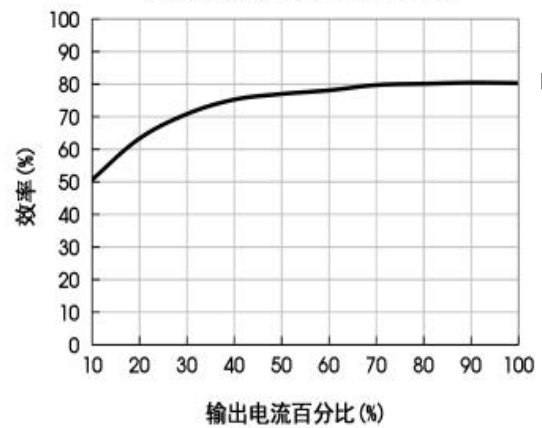
图 2

效率Vs输入电压 (满载)



DS2-D240505

效率Vs输出负载 (Vin=24V)



DS2-D240505

设计参考

1. 典型应用电路

①若要求进一步减小输入输出纹波, 可在输入输出端连接一个电容滤波网络, 应用电路如图 3 所示。

②但应注意选用合适的滤波电容。若电容太大, 很可能会造成启动问题。对于每一路输出, 在确保安全可靠工作的条件下, 推荐容性负载值详见表 1。

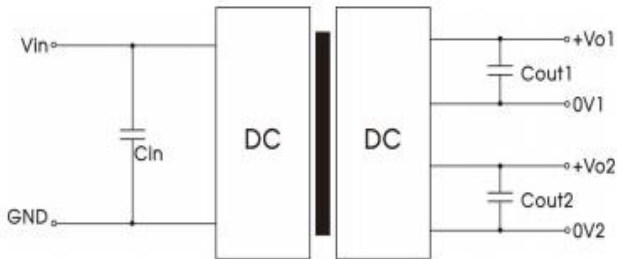


图 3

推荐容性负载值表 (表 1)

Vin	Cin	Vo	Cout
24VDC	1 μ F/50V	5VDC	4.7 μ F/16V

2. EMC 解决方案—推荐电路

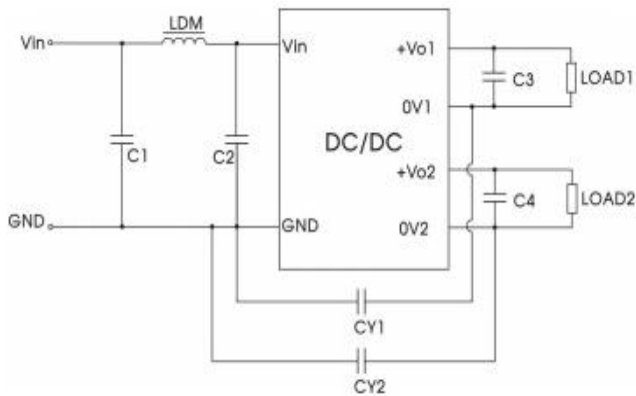


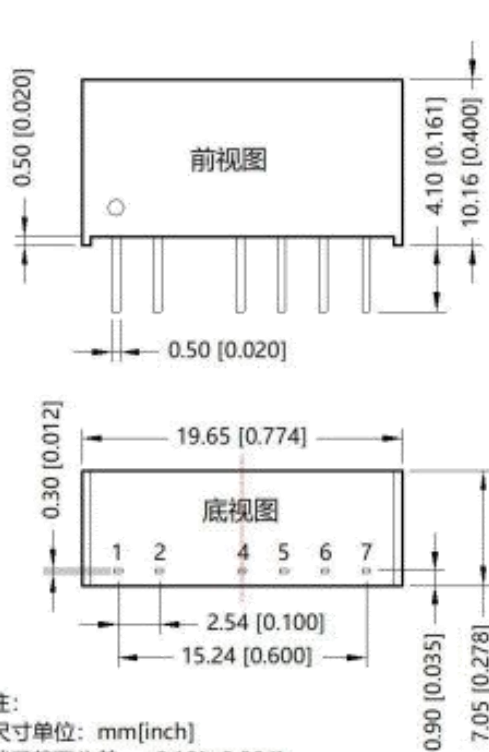
图 4

EMI	C1/C2	4.7 μ F / 50V
	CY1/CY2	270pF/2kV
	C3/C4	参考图 3 中 Cout 参数
	LDM	6.8 μ H

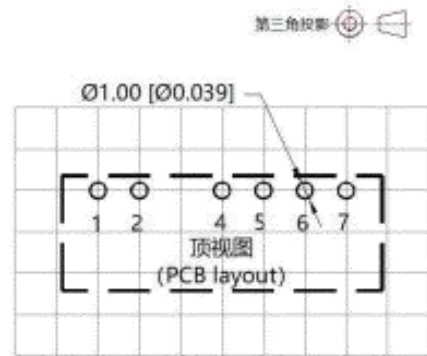
DS2-D240505

2W, 定电压输入

外观尺寸、建议印刷版图



注：
尺寸单位：mm[inch]
端子截面公差：±0.10[±0.004]
未标注之公差：±0.25[±0.010]



注：栅格距离为2.54*2.54mm

引脚	功能
1	Vin
2	GND
4	0V1
5	+Vo1
6	0V2
7	+Vo2

注：

1. 包装包编号：58200001V；
2. 若产品工作于最小要求负载以下，则不能保证产品性能均符合本手册中所有性能指标；
3. 最大容性负载均在输入电压范围、满负载条件下测试；
4. 除特殊说明外，本手册所有指标都在 $T_a=25^{\circ}\text{C}$ ，湿度 $<75\%\text{RH}$ ，标称输入电压和输出额定负载时测得；
5. 本手册所有指标测试方法均依据本公司企业标准；
6. 产品涉及法律法规：见“产品特点”、“EMC 特性”；
7. 我司产品报废后需按照 ISO14001 及相关环境法律法规分类存放，并交由有资质的单位处理。